

Scent Therapy

PREMIUM FRAGRANCE

Scent Therapy to marka płynów do lamp katalitycznych jakości premium. Wyprodukowane na bazie naturalnych składników oraz najwyższej jakości surowców, pełnią funkcje oczyszczania powietrza z niepożądanych zapachów i zanieczyszczeń, przy jednoczesnym nadaniu aromatu w pomieszczeniach.

LAMPA KATALITYCZNA – CO TO JEST?

Lampy katalityczne służą do sterylizacji powietrza, usuwania nieprzyjemnych zapachów i nadawania pomieszczeniu wybranego aromatu za pomocą katalitycznego palnika, który składa się z kamienia wulkanicznego i bawełnianego knota. **Proces spalania zachodzi bez płomienia**, zapewniając bezpieczeństwo mieszkańcom i otoczeniu. Dzięki działaniu katalitycznemu, lampy pomagają rozkładać cząsteczki dymu papierosowego, zapachy zwierząt domowych oraz alergeny i roztocza obecne w powietrzu. Niskotemperaturowa dyfuzja działania lampy rozprasza również intensywne zapachy olejków zawartych w płynie używanym w lampie katalitycznej, których aromat nie ulega rozkładowi, w przeciwieństwie do tradycyjnych świec zapachowych. Podczas korzystania z lampy katalitycznej, bakterie takie jak **E. coli, S. aureus, E. aerogenes, roztocza i zarodniki pleśni są niszczone**, a cząsteczki dymu tytoniowego oraz nieprzyjemne zapachy, powstające podczas gotowania lub generowane przez zwierzęta domowe, takie jak psy lub koty, są redukowane.



KTÓRYCH OLEJKÓW UŻYWAĆ DO LAMP KATALITYCZNYCH?

Aby zachować prawidłowe i bezpieczne działanie lampy katalitycznej, zalecane jest używanie dedykowanych olejków marki Scent Therapy. Płyiny te zostały opracowane z myślą o pełnej kompatybilności z lampami katalitycznymi i zapewniają skuteczne eliminowanie bakterii, roztoczy i nieprzyjemnych zapachów w pomieszczeniu. Płyiny są dostępne w szerokiej gamie zapachowej w butelkach o pojemności 500 ml. Dla osób, które korzystają z lampy wyłącznie w celu oczyszczania powietrza, dostępny jest również płyn bez zapachu (wersja **Neutral**). Można dowolnie łączyć zapachy, ale ważne jest, aby dbać o to, żeby w lampie znajdowała się właściwa ilość płynu.

Raz wlane do lampy olejki zapachowe, nie muszą być całkowicie zużyte. Aby zmienić zapach należy ostrożnie przelać pozostały olejek z powrotem do oryginalnej butelki lub go całkowicie zużyć. Następnie należy usunąć kamień katalityczny wraz z knotem i pozostawić do wyschnięcia. Po wykonaniu tych czynności można napełnić lampę 50 ml neutralnego płynu Scent Therapy, zapalić lampę zgodnie z instrukcją i pozostawić ją do całkowitego zużycia olejku. Dopiero wtedy można włączyć do lampy nowy wybrany zapach.



JAK DZIAŁA LAMPKA KATALITYCZNA?

ON

1. Pierwszym krokiem jest przygotowanie odpowiedniego miejsca dla lampy, które powinno być odporne na płomy i wysokie temperatury, oraz zapewnić wystarczającą przestrzeń, aby uniknąć niebezpieczeństwa związanego z płomieniem, który pojawi się po zapaleniu lampy.

2. Aby umieścić płyn o wybranym zapachu w pojemniku lampy, należy zdjąć ozdobną nakładkę, gasidło (nakrętkę gaszącą) i delikatnie wyjąć palnik wraz z knotem. Następnie używając lejki, należy napełnić lampę wybranym płynem zapachowym marki Scent Therapy do około 2/3 objętości. Pozostawienie wolnej przestrzeni pomiędzy powierzchnią płynu a szyjką pojemnika umożliwi cyrkulację powietrza i uruchomienie procesu katalitycznego.

3. Uwaga! Jeśli wlejesz zbyt dużo płynu i przeleje się on z szyjki lampy, należy osuszyć wszystkie elementy i zmniejszyć ilość wkładu do zalecanej objętości.

4. Umieścić palnik katalityczny (kamień z bawełnianym knotem) w szyjce lampy i nałożyć na niego gasidło. Pozostaw lampę na około 20-30 minut, aby knot nasiąknął płynem zapachowym. Gasidło zapobiega przedwczesnemu ulatnianiu się aromatu.

5. Po upływie wyznaczonego czasu zdjąć gasidło i przystąpić do podpalenia kamienia. Czas nagrzewania kamienia to około 2-3 minut.

Uwaga! Pamiętaj, że płomień może osiągnąć wysokość do 15 cm. Upewnij się, że przestrzeń nad lampą jest wolna od przedmiotów łatwopalnych i przygotowana na takie zjawisko.

6. Po upływie wskazanego czasu zgaś lampę zdmuchując ostrożnie płomień.

Uwaga! Kamień będzie nadal utrzymywał wysoką temperaturę podczas całego procesu. Nie należy go dotykać ani przestawiać lampy.

7. Ostrożnie nałóż ozdobną nakładkę na lampę.

Uwaga! Lampka jest już bardzo gorąca.

8. Po zgaszeniu płomienia rozpoczyna się proces oczyszczania powietrza, redukcji roztoczy, pleśni i bakterii oraz uwalniania zapachu. Pozostaw lampę w tym stanie maksymalnie przez 30 minut (maksymalny sugerowany czas dla pomieszczenia o powierzchni 14/16 m²).

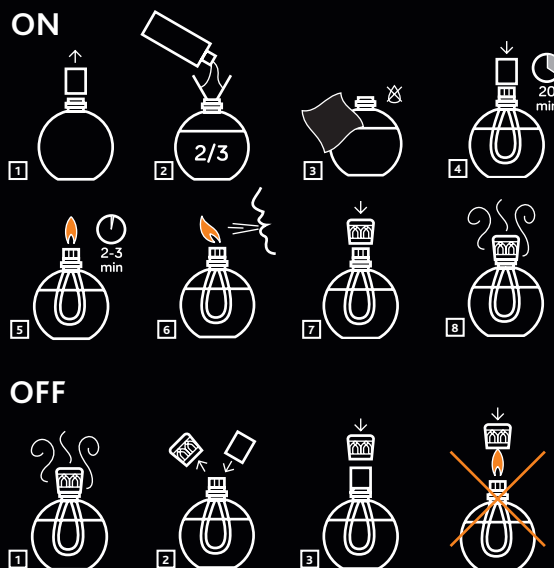
Czas uwalniania się zapachu dla butelki 500 ml wynosi około 20 godzin.

OFF

1 i 2. Po upływie 30 minut lub krótszym czasie, zdjąć ozdobną nakładkę i przykryć kamień (lampę) gasidłem. To zatrzyma proces katalityczny i chroni olejek zapachowy przed wyparowaniem, gdy lampka nie jest używana. WAŻNE! Nie dotykaj, ani nie przesuwaj lampy przez czas 30 minut od momentu jej wystudzenia.

3. Na gasidło nałożyć ozdobną nakładkę.

UWAGA! Pamiętaj, żeby na żadnym etapie użytkowania lampy nie gasić płomienia ozdobną nakładką ani też gasidłem. Zawsze zdmuchuj ostrożnie płomień!



www.alpinuschemia.com
catalyticfragrance.com

Producent:
Alpinus Chemia Sp. z o. o.
ul. Garbary 5D, 86-050 Solec Kujawski

